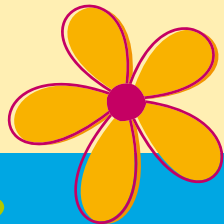


GEMEINDE MILS



Kinder von 2 - 6
Betreuung in Mils
Schulische Nachmittagsbetreuung





Unsere Kinder

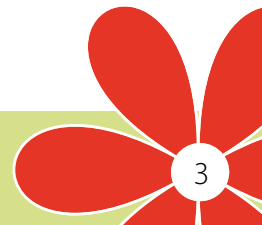
Diese Broschüre soll Ihnen einen Überblick über die von der Gemeinde geführten Kinderbetreuungseinrichtungen geben.

Von der Spielgruppe und Kinderkrippe für die Kleinsten, den beiden Kindergärten bis zur schulischen Nachmittagsbetreuung unserer Volksschüler, bieten wir jetzt auch einen Mittagstisch sowie den Sommerkindergarten als Service für unsere Familien an.

Wir sind bestrebt unser Angebot für die Betreuung der 2-6 Jährigen weiterhin zu verbessern und uns an den Bedürfnissen der Eltern und Erziehungsberechtigten zu orientieren. Unsere Zukunft sind unsere Kinder.

A handwritten signature in blue ink, reading "Hanser".

Dr. Peter Hanser
Bürgermeister Gemeinde Mils



Spielgruppe

Kinder ab zwei Jahren können in der Spielgruppe auf spielerische Art die ersten Regeln für das Zusammenleben in der Gruppe erlernen. Die Kinder werden in ihrer Eigenständigkeit und Selbständigkeit gefördert.

Öffnungszeiten:

Mo - Fr 08.00 Uhr - 12.00 Uhr



Tel.: 05223/52 510 - 12

Martha Hanser
Spielgruppen- und Kinderkrippenleiterin



Unser Team v.l.n.r: Pia Schnitzer, Ursula Knoflach, Sybille Brucic, Alexandra Jaunegg, Angelika Alt, Martha Hanser; nicht im Bild: Hedwig Lippert

Kinderkrippe

Dieses Angebot richtet sich an berufstätige Eltern und AlleinerzieherInnen, es soll der Wiedereinstieg ins Berufsleben nach der Karenzzeit ermöglicht werden. Die Betreuung erfolgt durch vier Kindergärtnerinnen und zwei Helferinnen, die Kinder werden im sozialen, emotionalen und kreativen Bereich gefördert.

Zusatzangebot: Mittagstisch

Öffnungszeiten:

Mo - Fr 07.00 Uhr - 13.00 Uhr

Tel.: 05223/52 510 - 12



Kindergarten Dorf

Kinderbetreuung im Dorfkern durch fünf Kindergärtnerinnen in drei Gruppenräumen, Turnraum, Küche und großer Spielwiese.

Zusatzangebot: Mittagstisch

Öffnungszeiten:

Mo - Fr 07.00 Uhr - 14.00 Uhr mit Mittagessen
07.00 Uhr - 12.45 Uhr ohne Mittagessen

Mi: 14.00 Uhr - 16.30 Uhr



Tel.: 05223/55 700

Ingrid Wanka
Kindergartenleiterin Dorf



Unser Team v.l.n.r: Birgitt Würtenberger, Ingrid Wanka,
Ursula Wendlinger, Sabine Mayr, Nadja Geißler

Besuchen Sie unsere Homepage: www.kg-milsdorf.tsn.at

Uns ist wichtig ...

jedes Kind in seiner Einzigartigkeit anzunehmen.

eine gefühlvolle Atmosphäre zu schaffen.

die Selbständigkeit und ganzheitliche Entwicklung der Kinder zu fördern.

eine gute Zusammenarbeit mit den Eltern zum Wohle der Kinder zu pflegen.



Kindergarten Milser Heide

Kinderbetreuung im Norden von Mils durch drei Kindergärtnerinnen in zwei Gruppenräumen, einem Bewegungsraum und einer Spielwiese.

Zusatzangebot: Mittagstisch

Öffnungszeiten:

Mo - Fr 07.00 Uhr - 14.00 Uhr mit Mittagessen
07.00 Uhr - 12.45 Uhr ohne Mittagessen

Mi: 14.00 Uhr - 16.30 Uhr



Tel.: 05223/52 316

Monika Laimgruber
Kindergartenleiterin



Unser Team v.l.n.r.: Monika Laimgruber,
Dagmar Gabl, Martina Rayr

Unser Kindergarten ist ein Ort, wo ...

jemand mit Freude auf mich wartet
meine Selbständigkeit und Kreativität gefördert wird
mir vielfältige Bewegungs- und Naturerlebnisse ermöglicht werden
ich Gemeinschaft erlebe
ich Fehler machen darf
ich auch mal Zeit zum „Träumen“ habe
ich Wurzeln schlagen kann
ich lebe

wir Kleinen ganz groß sind!



Mittagstisch & Nachmittagsbetreuung für Volksschüler

Unter Aufsicht einer Diplompädagogin werden die Kinder an drei Nachmittagen (Montag, Dienstag und Mittwoch), jeweils von Unterrichtsende bis 16.40 Uhr betreut.

Ansprechpartner:
Volksschuldirektor Othmar Gasser
Tel: 05223/52 510

Kostenbeitrag für die Eltern siehe Seite 11



Elternbeiträge pro Monat

Stand Herbst 2009 

Altergruppe	Angebot	1 Tag pro Woche	2 Tage pro Woche	3 Tage pro Woche	4 Tage pro Woche	5 Tage pro Woche
2 - 4 Jährige *	Spielgruppe	20,-	30,-	40,-	50,-	x
2 - 4 Jährige *	Kinderkrippe	30,-	50,-	60,-	70,-	80,-
3 Jährige **	Kindergarten					40,-
4 - 6 Jährige	Kindergarten	kostenlos				0,-
pro Mittagessen/Tag						
Mittagstisch Kinderkrippe/Kindergarten	in der Kinderkrippe oder in beiden Kindergärten					3,-
Mittagstisch für Volksschüler	11.30 - 13.30 Uhr, Mittagessen unter Aufsicht einer Gemeindebediensteten, im Kinderrestaurant im 1. OG der Volksschule Mils					6,00
Nachmittagsbetreuung für Volksschüler	Betreuung	30,-	40,-	50,-	Mittagessen	3,50

* Für 2 und 3 Jährige gibt es vom Land das Kindergeld plus: Höhe 400,- Euro/Jahr. **Ausnahmeregelung/Voraussetzung: Alleinerziehern oder beide Erziehungsberechtigten berufstätig (schriftliche Bestätigung) und freie Kindergartenplätze.

Ansprechpartner

Bernd Schnitzer
Gemeindeamtsleiter

Tel. 05223/56 570 - 23
amtsleiter@mils.tirol.gv.at

Herausgeber:
Gemeinde Mils
Unterdorf 4 | 6068 Mils
T 05223/56 570

www.mils-tirol.at

Für den Inhalt verantwortlich BGM Dr. Peter Hanser

Stand Juli 2009

Gesamtgestaltung: Elisabeth Sagmeister, www.rotschopf.at, Mils
Fotos : www.gerdaeichholzer.com · www.rotschopf.at

